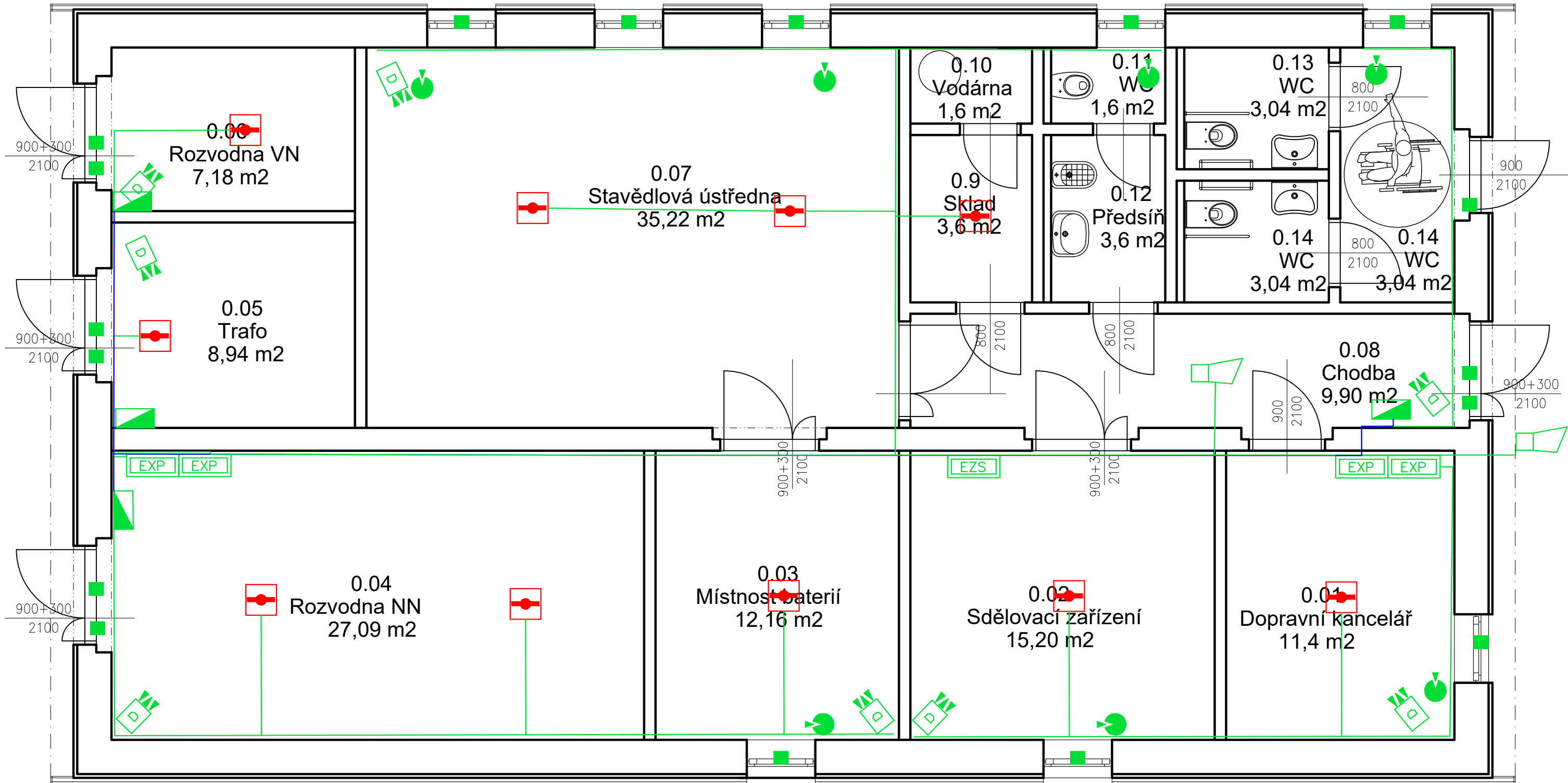


PŮDORYS M 1:100



## LEGENDA ZNAČEK

	ŘÍDÍČÍ PC		MAGNETICKÝ KONTAKT
	ÚSTŘEDNA EVS		PROPOJOVACÍ KRABICE
	OVLÁDACÍ KLÁVESNICE		OPTICKÁ SIGNALIZACE
	NAPÁJECÍ ZDROJ		ZÁLOHOVANÁ SIRENA
	EXPANDER		PŘEPĚŤOVÁ OCHRANA
	DUÁLNÍ PROSTOROVÉ ČIDLO		
	DETEKTOR TRÍŠTĚNÍ SKLA		
	OPTICKO-KOŮŘOVÝ DETEKTOR - NOVÝ		

## POZNÁMKY

POKUD NENÍ UVEDENO JINAK, JSOU ROZVODY VEDENY PŘEVÁŽNĚ V PÁTEŘNÍCH TRASÁCH V INSTALAČNÍCH PVC LIŠTÁCH 40x15mm NA OMÍTKE NEBO V PVC INSTALAČNÍCH TRUBKÁCH Ø 36mm POD OMÍTKOU. VÝVODY Z PÁTEŘNÍ TRASY K JEDNOTLIVÝM PRVKŮM JSOU V PVC LIŠTÁCH 24x22mm NA OMÍTKE NEBO V PVC INSTALAČNÍCH TRUBKÁCH Ø 16mm POD OMÍTKOU. POKUD JSOU V MÍSTNOSTI PODHLEDY, JE MOŽNÉ ULOŽIT VEDENÍ NAD PODHLEDEM DO INSTALAČNÍ PVC TRUBKY.

JE NUTNÉ DODRŽET ODSUPY SLABOPROUDÝCH ROZVODŮ OD ROZVODŮ SILNOPROUDÝCH PŘI JEJICH SOUBĚHU:  
PŘI SOUBĚHU DO 5M - ODSUP 6 CM  
PŘI SOUBĚHU NAD 5 M - ODSUP 20 CM



Spolufinancováno Nástrojem Evropské unie pro propojení Evropy

Za obsah této projektové dokumentace odpovídá pouze její zpracovatel. Evropská unie nenese odpovědnost za jakékoli využití informací v ní obsažených.

## ČISTOPIS 04/2020

Změna:	Název změny:	Datum:	Provedl:	Podpis:
--------	--------------	--------	----------	---------

Investor, objednatel:	Kontaktní adresa:
<b>SPRÁVA ŽELEZNIC</b> Dlážděná 1003/7 110 00 Praha 1 - Nové Město	<b>kontaktní adresa:</b> Správa železnic, státní organizace Stavební správa západ Sokolovská 278/1955, 190 00 Praha 9

Zhotovitel části dokumentace:	<b>Signal Projekt s.r.o.</b> Videňská 55, BRNO, 639 00 tel.: 543 233 962
-------------------------------	--

METROPROJEKT Praha a.s. Argentinská 1621/36, 170 00 Praha 7  generální ředitel: Ing. David Krása tel.: +420 296 154 105 www.metroprojekt.cz info@metroprojekt.cz	<b>METROPROJEKT</b>	Souprava číslo:
--	---------------------	-----------------

HIP: <b>David Benda</b> tel.: +420 296 154 333 Specialista profese: <b>Ing. Petr Poupá</b> Stupeň: <b>Projekt (DSP)</b>	Podpis: Podpis:	Název a účel díla: <b>Optimalizace traťového úseku Čelákovice (mimo) - Mstětice (včetně)</b>
--	--------------------	---

Zpracovatelský útvar: <b>Signal Projekt s.r.o.</b> tel.: <b>543 214 868</b> Vedoucí útvaru: <b>Ing. Antonín Pieter</b> Odpovědný projektant: <b>Bc. Jakub Kalina</b>	Podpis: Podpis:	Název části díla: <b>TECHNOLOGICKÁ ČÁST ŽELEzniČNÍ SDĚLOVACÍ ZAŘÍZENÍ Vnitřní sdělovací zařízení</b>	<b>D D.2 D.2.2</b>
--	--------------------	---	----------------------------

Vypracoval: <b>Bc. Jakub Kalina</b> Kontrola: <b>Bc. Jaroslav Machaín</b> Skart. znak: <b>V20/2039</b> Počet formátů:	Podpis: Podpis: Datum: <b>03/2018</b> Měřitko: <b>—</b>	Název přílohy: <b>PS 05-02-12 žst. Mstětice, PZTS Umístění zařízení TB</b>	Složka: <b>D.2.2.2</b> Číslo příl.: <b>003</b>
--	--	---	--